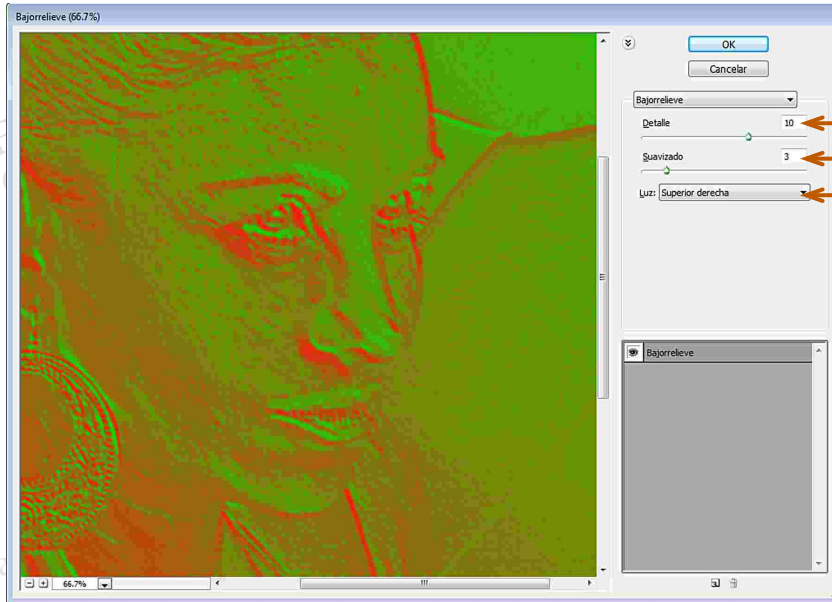


Filtros de la familia Bosquejar (sketch).

Bajo relieve (bas relief).- Da un efecto de esculpido en pared, se emplean 2 colores, el Color de fondo y el Color frontal, en mis ejemplos varíe los colores para dar mayor ejemplo de los acabados que se pueden obtener.



Las opciones constantes que se aplicarán fuerón: Detalle (detail) 11 y Suavizado (smoothness) 3.

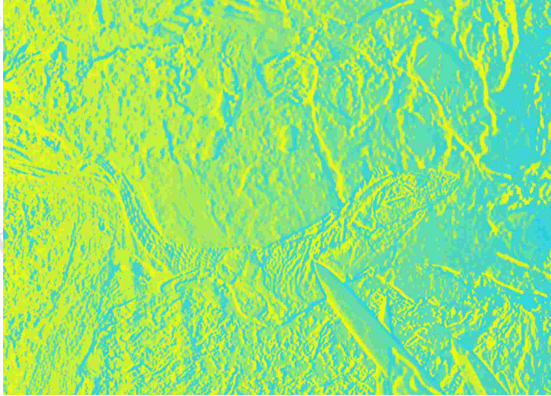


Efecto de enfoque y desenfoque

Esfumado

Dirección de la luz con 8 opciones

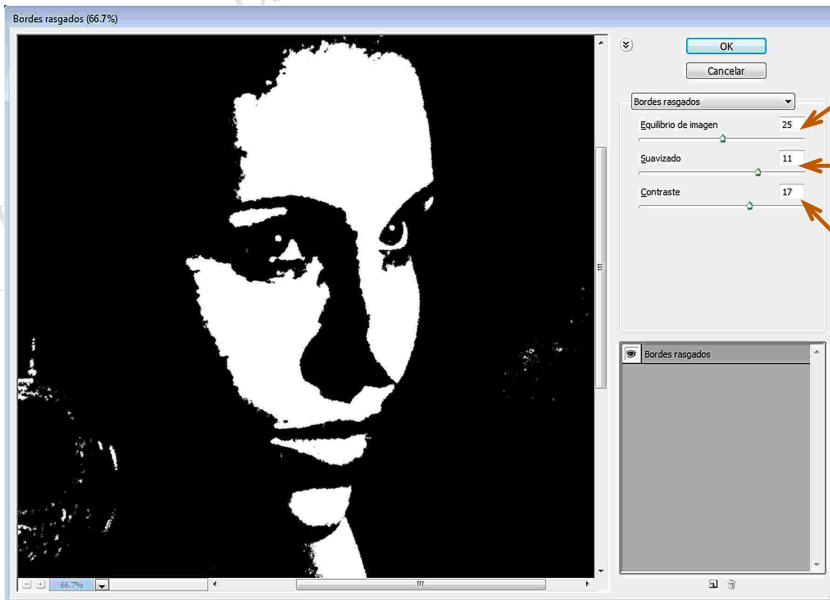




Bordes rasgados (torn edges).- Los contornos se vuelven tajantes o difuminados generando siluetas sencillas, para este filtro el Photoshop toma en cuenta el Color de fondo y el Color frontal, en mis ejemplos los varíe para dar una mejor idea de los acabados que se pueden obtener.



Las opciones que se aplicaron fueron: equilibrio de imagen (image balance) 25, suavizado (smoothness) 11 y contraste (contrast) 17.



Balance y presencia del Color de fondo y el frontal

Esfumado entre las líneas divisorias de los dos colores

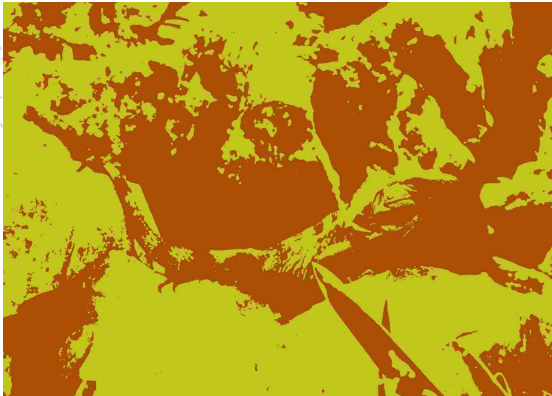
Diferencia de la presencia entre el Color de fondo y frontal



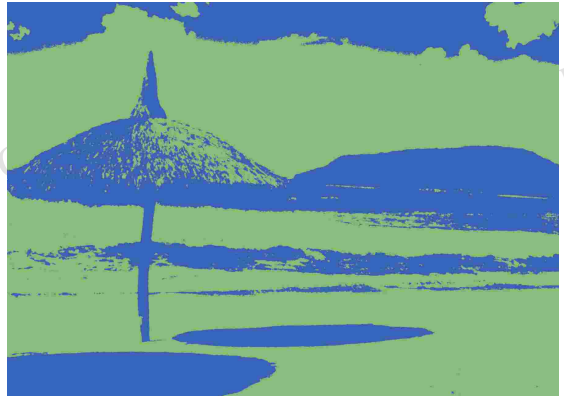
Equilibrio de imagen (image balance) 25



Equilibrio de imagen (image balance) 5



Equilibrio de imagen (image balance) 32

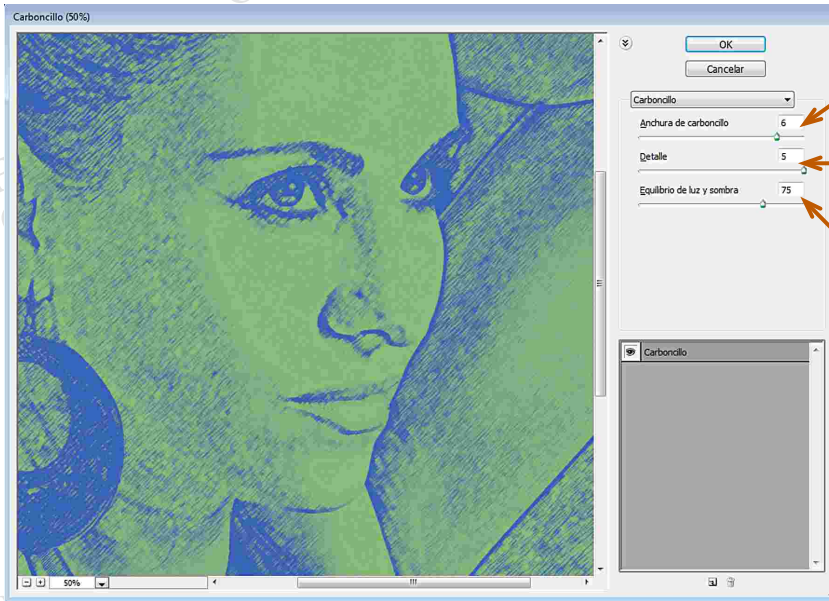


Equilibrio de imagen (image balance) 22

Carboncillo (charcoal).- Aplica un bosquejo a la imagen como si se haya empleado una tiza de carbón, para este filtro el Photoshop toma en cuenta el Color de fondo y el Color frontal, en mis ejemplos los varíe para dar una mejor idea de los acabados que se pueden obtener.



Las opciones que se aplicaron fueron: anchura del carboncillo (charcoal thickness) 6, detalle (detail) 5, equilibrio de luz y sombra (light/dark balance) 75.

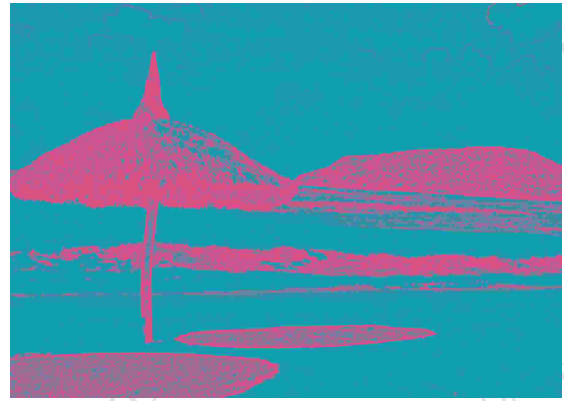


Tamaño del grosor del trazo

Sobre el trazo el detalle que va dejando el trazo

Balance del las sombras y las luces

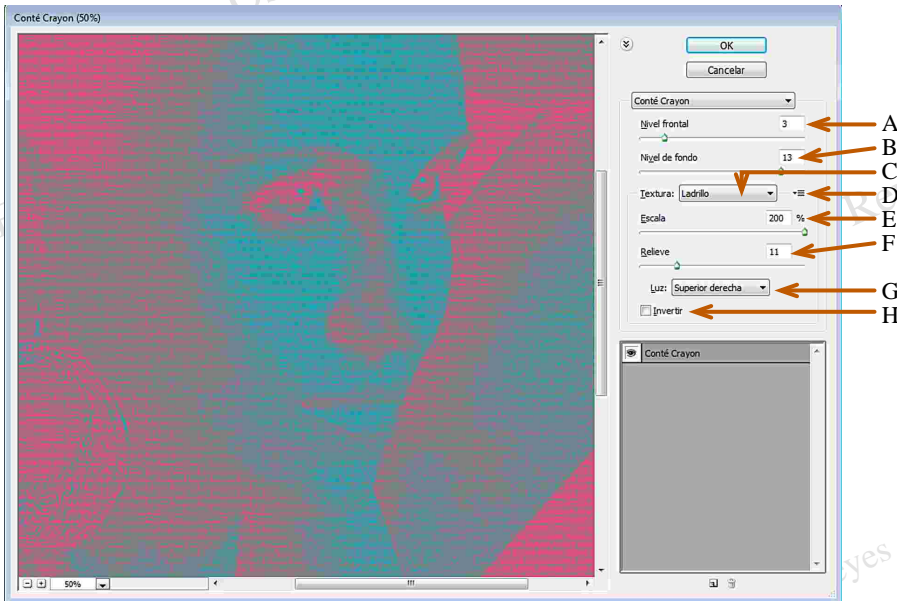




Conté crayon (conté crayon).- La imagen se convierte a según la textura que se seleccione en una pintura basándose en rayas coloreadas al crayon aprovechando los medios tonos, para este filtro el Photoshop toma en cuenta el Color de fondo y el Color frontal, en mis ejemplos los varíe para dar una mejor idea de los acabados que se pueden obtener.



Las opciones que se aplicaron fueron: nivel frontal (foreground level) 5, nivel de fondo (background level) 12, textura (texture) *varías opciones*, escala (scaling) 140, relieve (relief) 9, luz (light) *varías opciones* invertir (invert) desactivada.



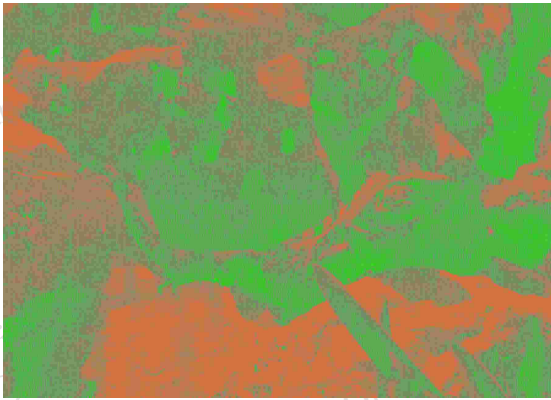
- A) Cantidad de la extensión del área que predominará en el diseño el Color frontal.
- B) Cantidad de la extensión del área que predominará en el diseño el Color de fondo.
- C) 4 Diferentes texturas a seleccionar.
- D) Para cargar una textura y aplicarla a la imagen, el formato debe ser .PSD.
- E) Tamaño de la textura que se aplica en la opción Textura o Cargar textura.
- F) Detalle de la textura a mostrar en la imagen.
- G) Dirección de la luz con 8 opciones diferentes.
- H) Invertir dirección de la luz.



*Textura (texture): ladrillo (brick)
Luz (light): superior derecha (top right)*



*Textura (texture): arpillera (burlap)
Luz (light): superior izquierda (top left)*



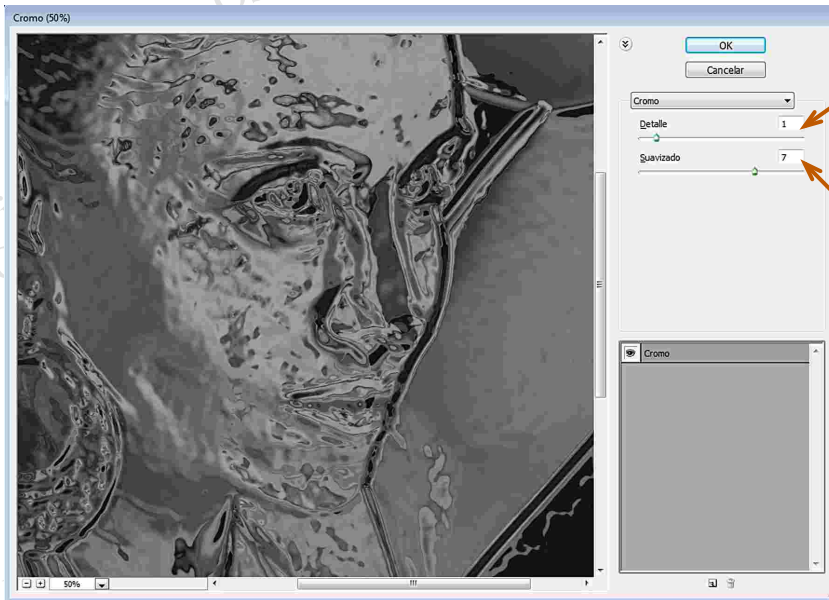
*Textura (texture): lienzo (canvas)
Luz (light): izquierda (left)*



*Textura (texture): arenisca (sandstone)
Luz (light): abajo derecha (bottom right)*

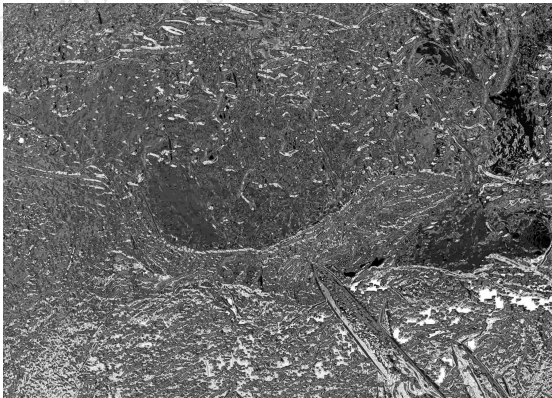
Cromo (chrome).- Produce un moldeado en los bordes con trazos escurridos dando una apariencia líquida.

Las opciones que se aplicaron fueron: detalle (detail) 5 y suavizado (smoothness) 7.



Anular o destacar los detalles propios de la imagen

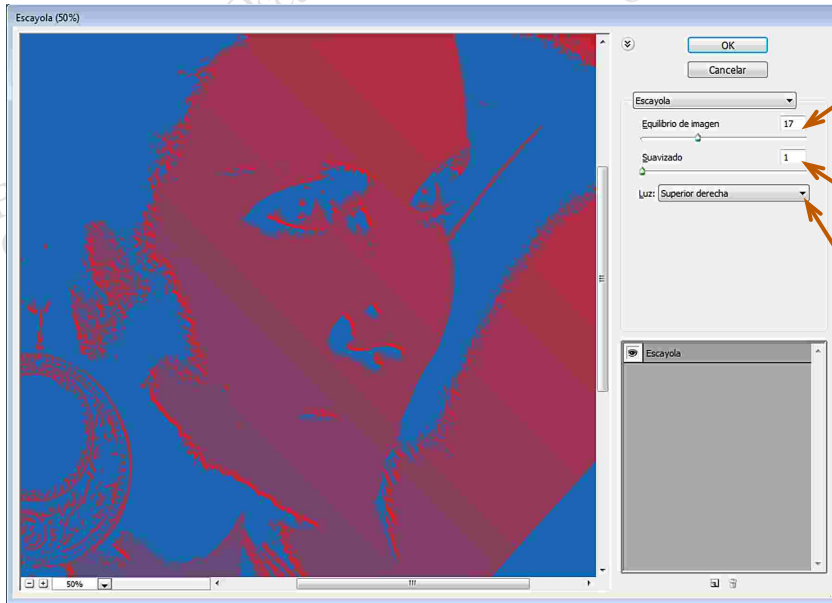
Esfumado de los bordes del efecto



Escayola (plaster).- Se crea un alto relieve entre el fondo y los contornos, creando manchas de pintura, para este filtro el Photoshop toma en cuenta el Color de fondo y el Color frontal, en mis ejemplos los varíe para dar una mejor idea de los acabados que se pueden obtener.



Las opciones que se aplicaron fueron: equilibrio de imagen (image balance) 17, suavizado (smoothness) 1 y luz (light) superior derecha.

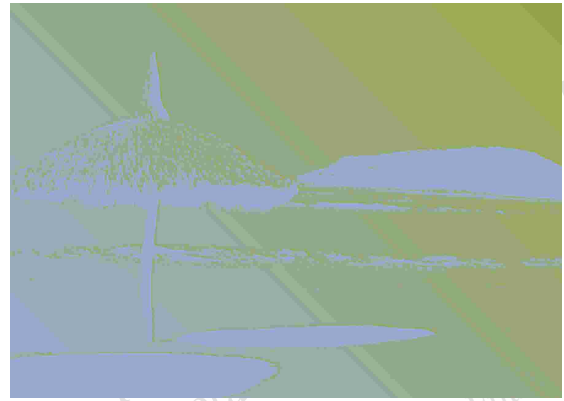


Cantidad de la extensión del área que predominará en el diseño el Color frontal y el de Fondo

Nítidez en las líneas divisorias del Color frontal y el de Fondo

Dirección de la luz con 8 opciones

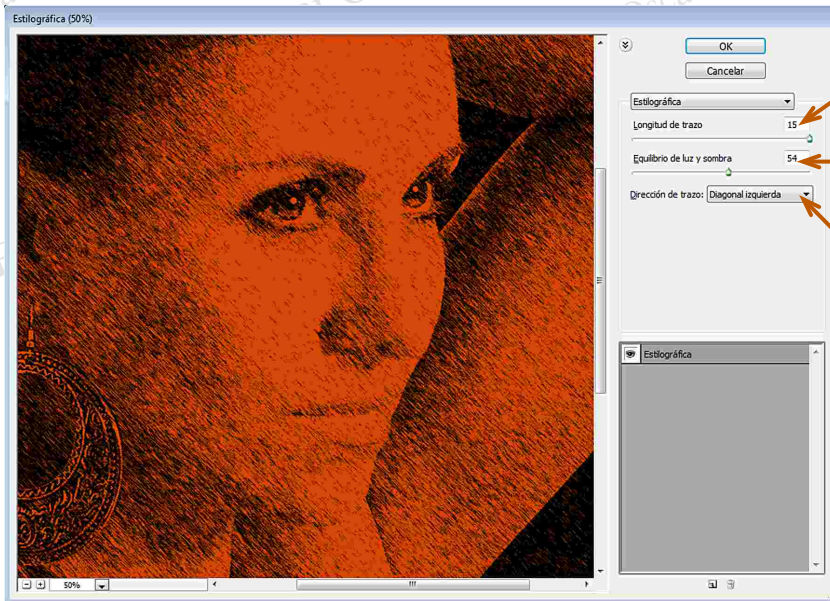




Estilográfica (graphic pen).- Efecto de trazado por pluma aplicando puntos y barridos, para este filtro el Photoshop toma en cuenta el Color de fondo y el Color frontal, en mis ejemplos los varíe para dar una mejor idea de los acabados que se pueden obtener.



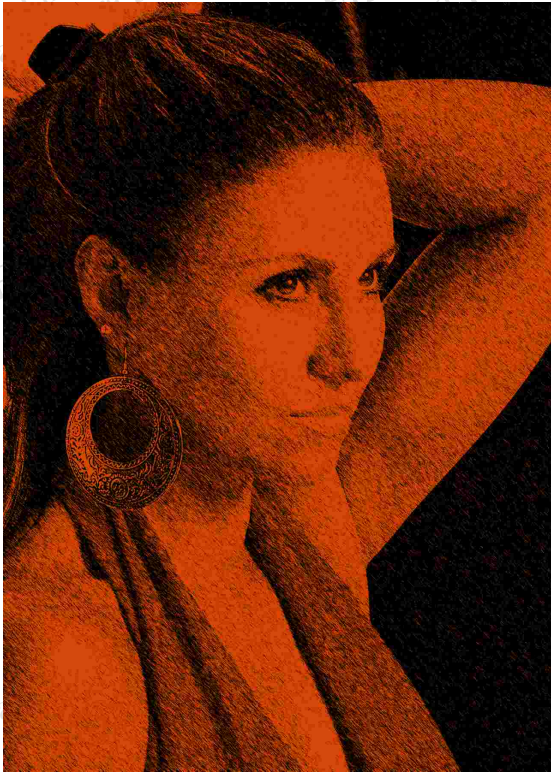
Las opciones que se aplicaron fueron: longitud de trazo (stroke length) 15 y equilibrio de luz y sombra (light/dark balance) 54.



Largo del trazo

Cantidad de la extensión del área que predominará en el diseño el Color frontal y el de Fondo

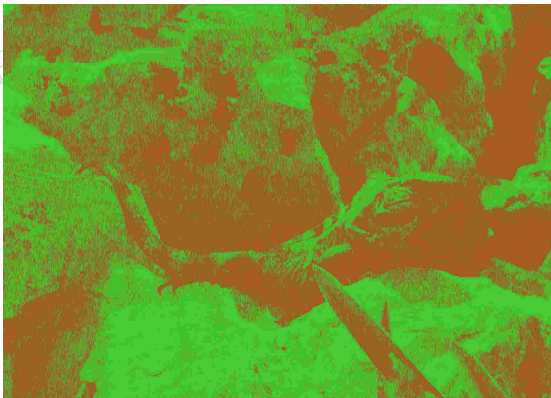
Dirección del efecto con 4 opciones



Dirección de trazo (stroke direction): diagonal izquierda (left diagonal)



Dirección de trazo (stroke direction): horizontal (horizontal)



Dirección de trazo (stroke direction): vertical (vertical)

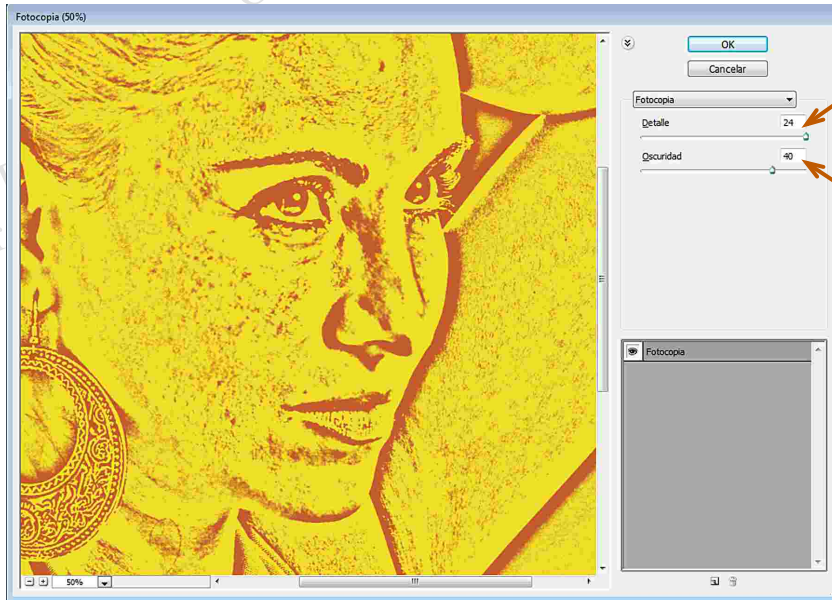


Dirección de trazo (stroke direction): diagonal derecha (right diagonal)

Fotocopia (photocopy).- Produce cierto contraste que produce una fotocopiadora, para este filtro el Photoshop toma en cuenta el Color de fondo y el Color frontal, en mis ejemplos los varíe para dar una mejor idea de los acabados que se pueden obtener.



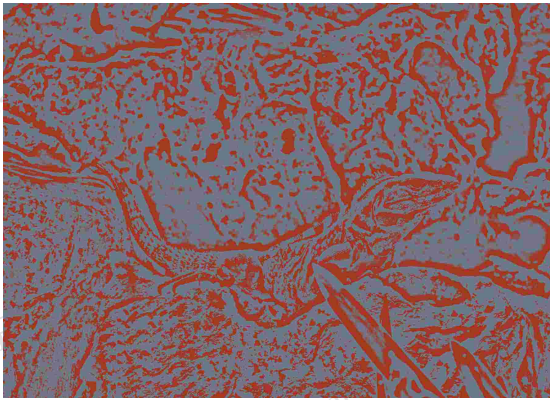
Las opciones que se aplicaron fueron: detalle (detail) 24 y oscuridad (darkness) 40.



Predominancia de los contornos pintados por el Color frontal

Predominancia de la superficie como fondo pintado por el Color de fondo, disminuyendo o aumentando la notoriedad de los detalles originales de la imagen

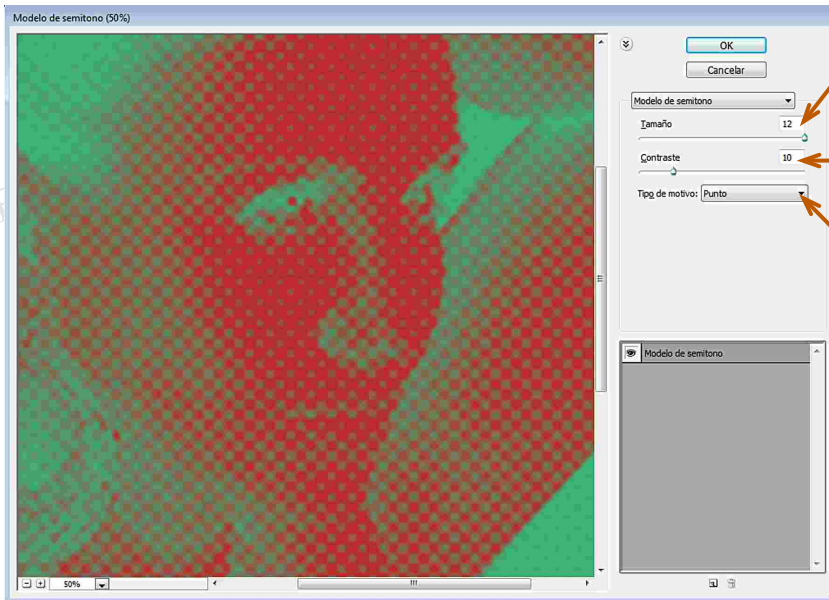




Modelo semitono (halftone pattern). - Realiza rayados sobre los medios tonos en técnica de golpeteo, para este filtro el Photoshop toma en cuenta el Color de fondo y el Color frontal, en mis ejemplos los varíe para dar una mejor idea de los acabados que se pueden obtener.



Las opciones que se aplicaron fueron: tamaño (size) 12 y contraste (contrast) 10.



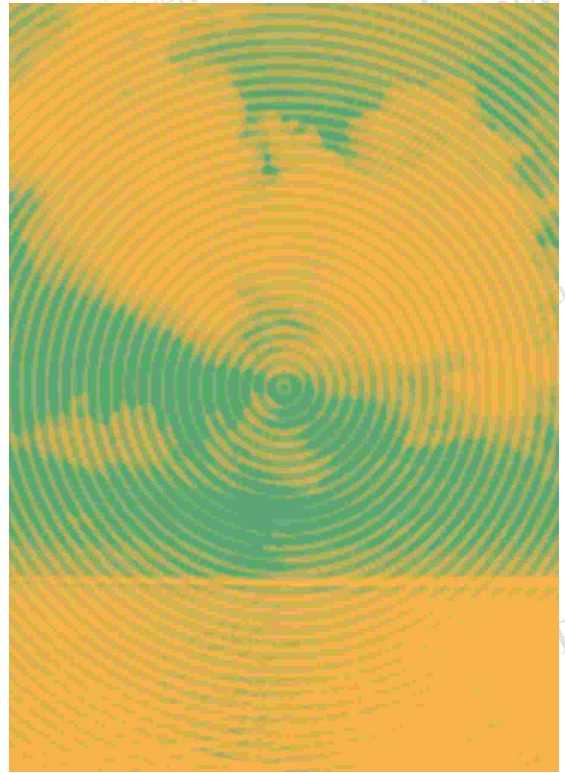
Dimensión del motivo seleccionado

Contraste general del filtro

Tipo de golpe 3 opciones



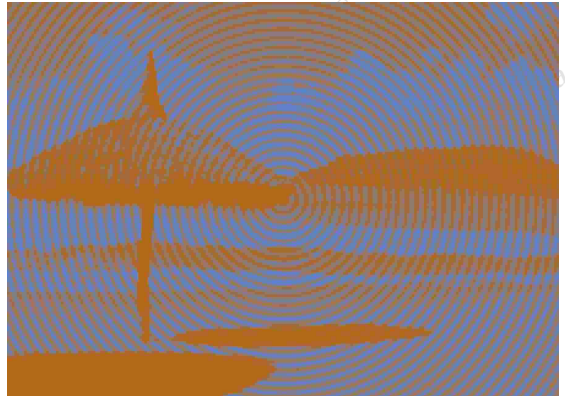
Tipo de motivo (pattern type): punto (dot)



Tipo de motivo (pattern type): círculo (circle)



Tipo de motivo (pattern type): línea (line)

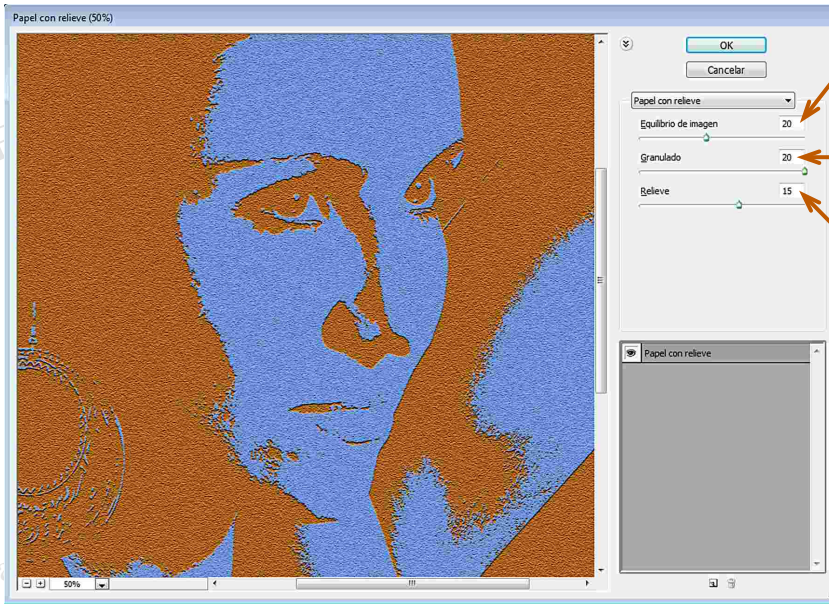


Tipo de motivo (pattern type): círculo (circle)

Papel con relieve (note paper).- El efecto en la imagen produce un alto relieve con una textura granulada, para este filtro el Photoshop toma en cuenta el Color de fondo y el Color frontal, en mis ejemplos los varíe para dar una mejor idea de los acabados que se pueden obtener.



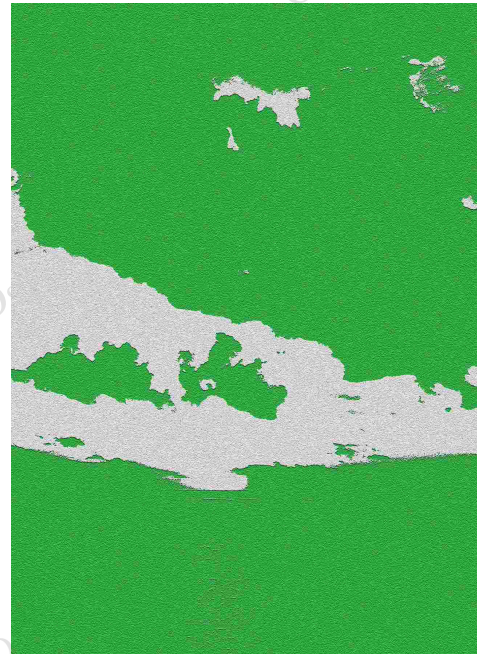
Las opciones que se aplicaron fueron: equilibrio de imagen (image balance) 20, granulado (graininess) 20 y relieve (relief) 15.

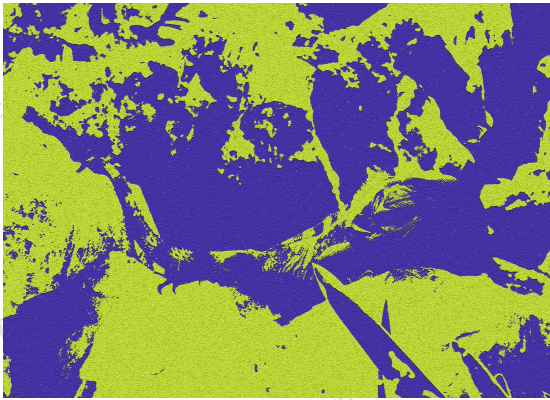


Cantidad de la extensión del área que predominará en el diseño el Color frontal y el de Fondo

Cantidad de la granulidad

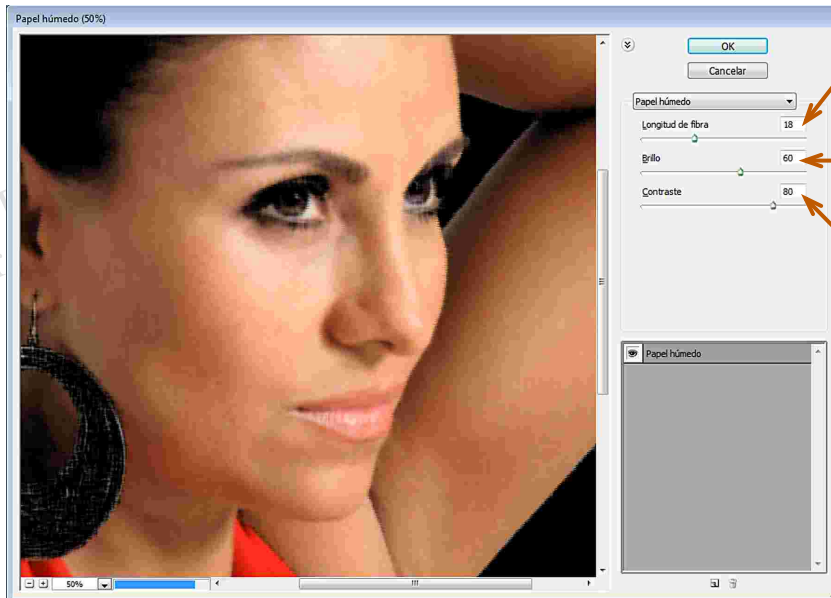
Relieve de los detalles propios de la imagen





Papel húmedo (water paper).- Produce una imagen barridada por agua aprovechando los colores originales.

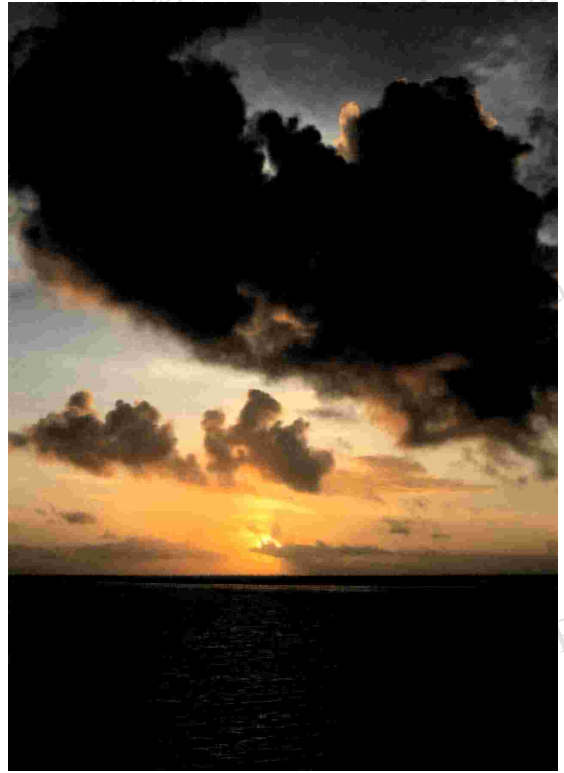
Las opciones que se aplicaron fueron: longitud de fibra (fiber length) 18, brillo (brightness) 60 y contraste (contrast) 80.



Largo de la fibra

Para aclarar u oscurecer la imagen

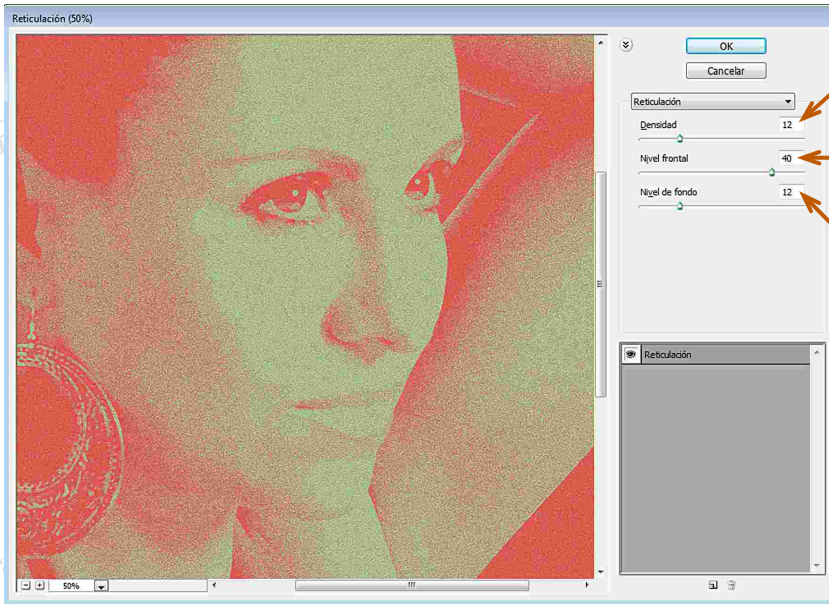
La alta definición entre los colores o la abundancia de los medios tonos eliminando colores absolutos



Reticulación (reticulation).- Produce el efecto especial de "grano reventado" que se obtenía en el sistema de captura de imágenes fijas por medio de película y con la posibilidad de difuminar los colores, para este filtro el Photoshop toma en cuenta el Color de fondo y el Color frontal, en mis ejemplos los varíe para dar una mejor idea de los acabados que se pueden obtener.



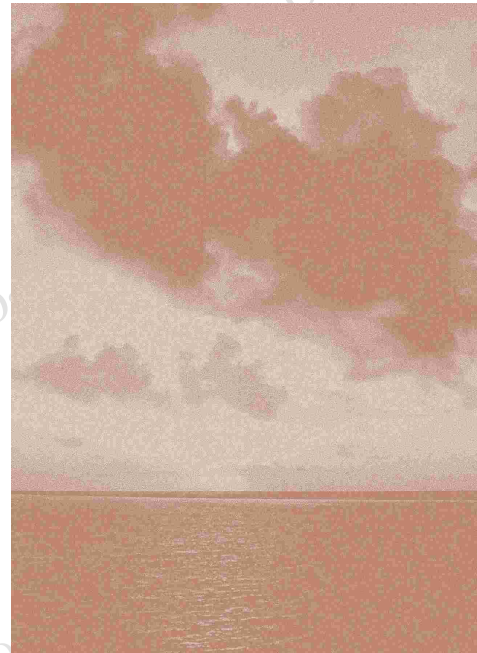
Las opciones que se aplicaron fueron: densidad (density) 12, nivel frontal (foreground level) 40, nivel de fondo (background level) 12.

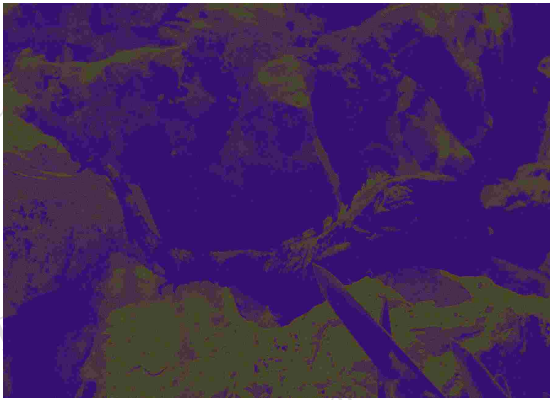


Equilibrio que predominará el Color frontal y el de Fondo

Cantidad que predominará en el diseño el Color frontal

Cantidad que predominará en el diseño del Color de fondo

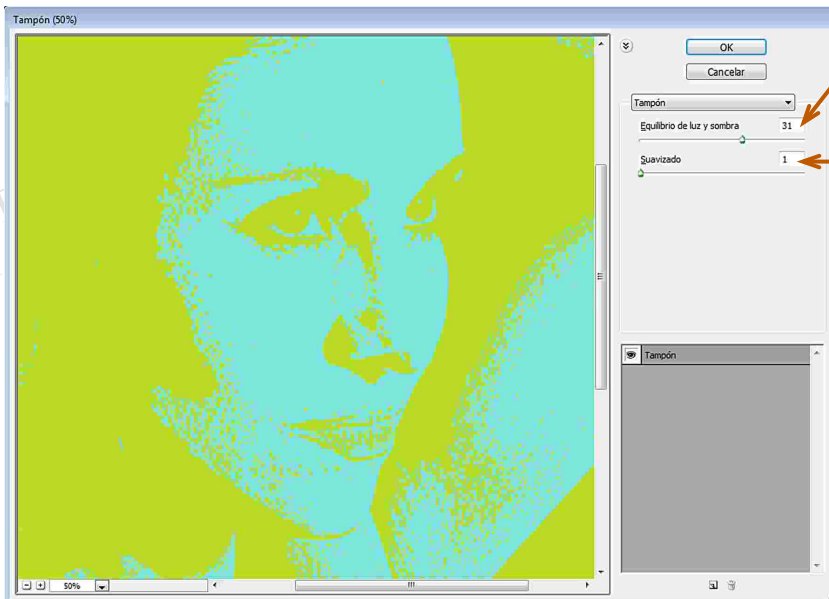




Tampón (stamp).- Efecto de alto contraste en donde participa el Color de fondo y el Color frontal causando superficies lisas eliminando medios tonos y solo dejando colores absolutos, en mis ejemplos varíe los colores para dar una mejor idea de los acabados que se pueden obtener.

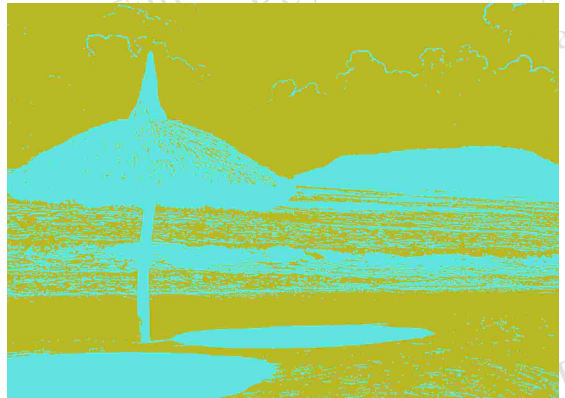
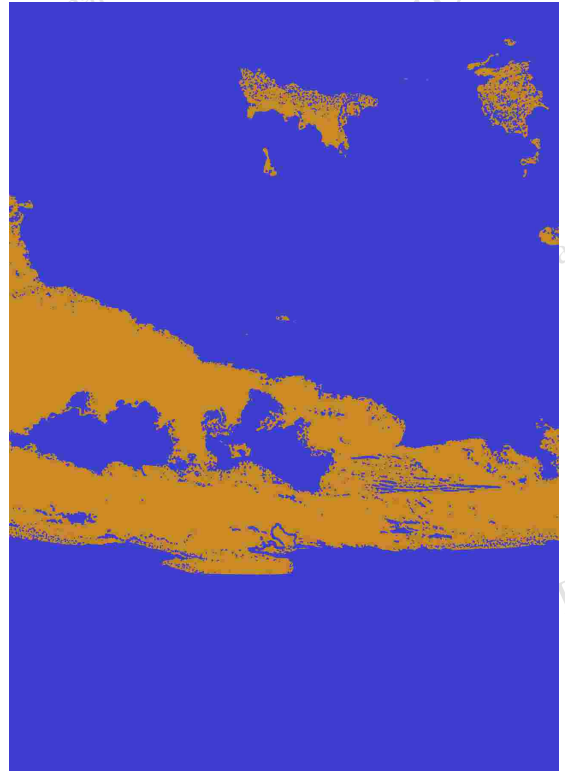


Las opciones que se aplicaron fueron: Equilibrio de luz y sombra (light/dark balance) 31 y Suavizado (smoothness) 1.



Equilibrio que predominará el Color frontal y el de Fondo

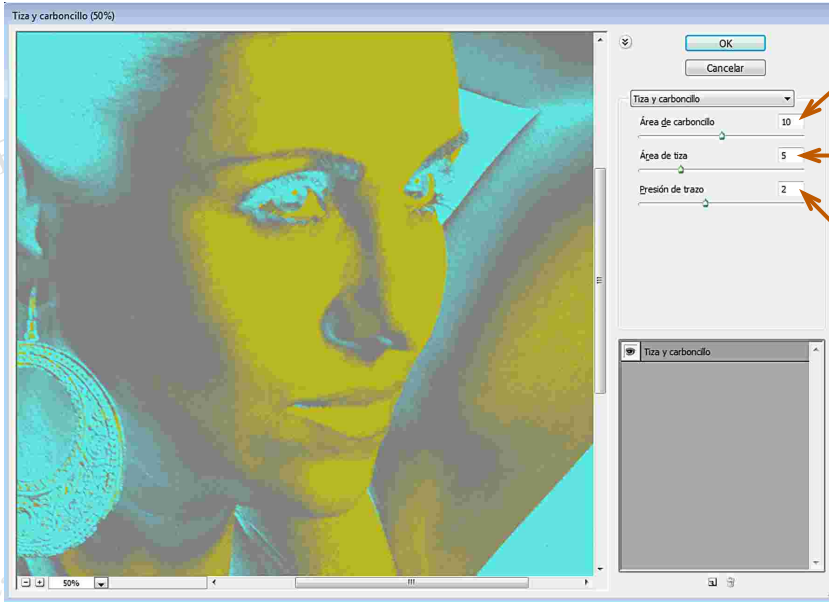
Suavidad existente en la línea divisoria de los dos colores participantes



Tiza y carboncillo (chalk & charcoal).- Cambia la imagen a modo de pintura realizada con lápiz de carbón., para este filtro el Photoshop toma en cuenta el Color de fondo y el Color frontal, en mis ejemplos los varíe para dar una mejor idea de los acabados que se pueden obtener.



Las opciones constantes que se aplicaron fueron: Área de carboncillo (charcoal area) 3, Área de tiza (chalk area) 11 y Presión de trazo (stroke pressure) 1.



Predominancia del efecto entre los dos colores a trabajar

Abundancia del efecto sobre el área que ocupa el Color de fondo.

Presión de la pala que hace que el efecto de vuelva más brillante o grisáceo

